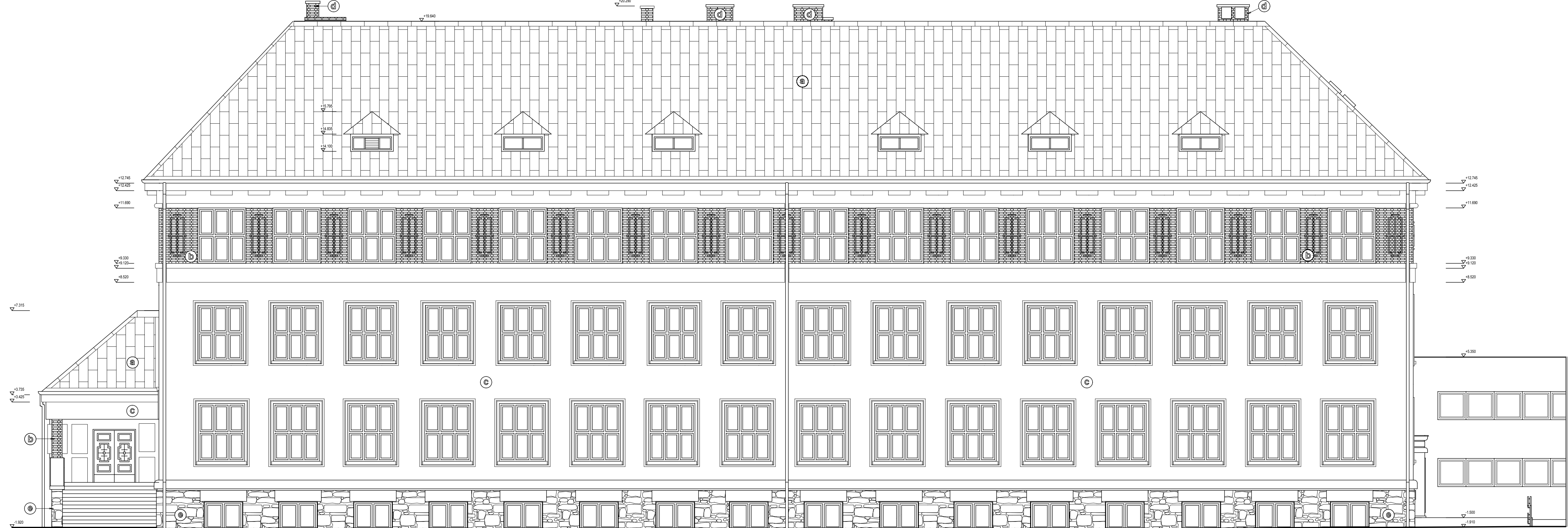


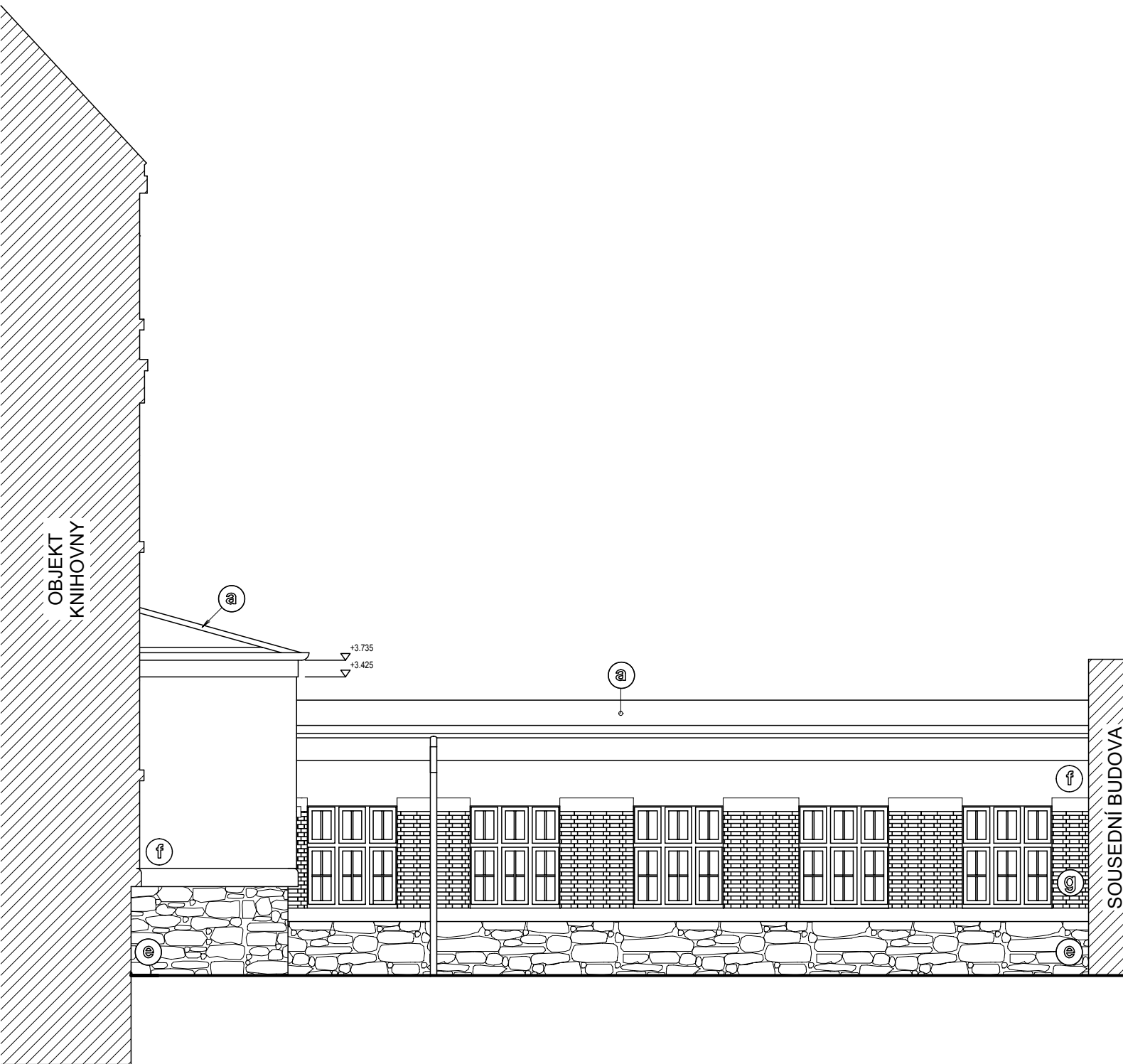
POHLED SEVEROVÝCHODNÍ



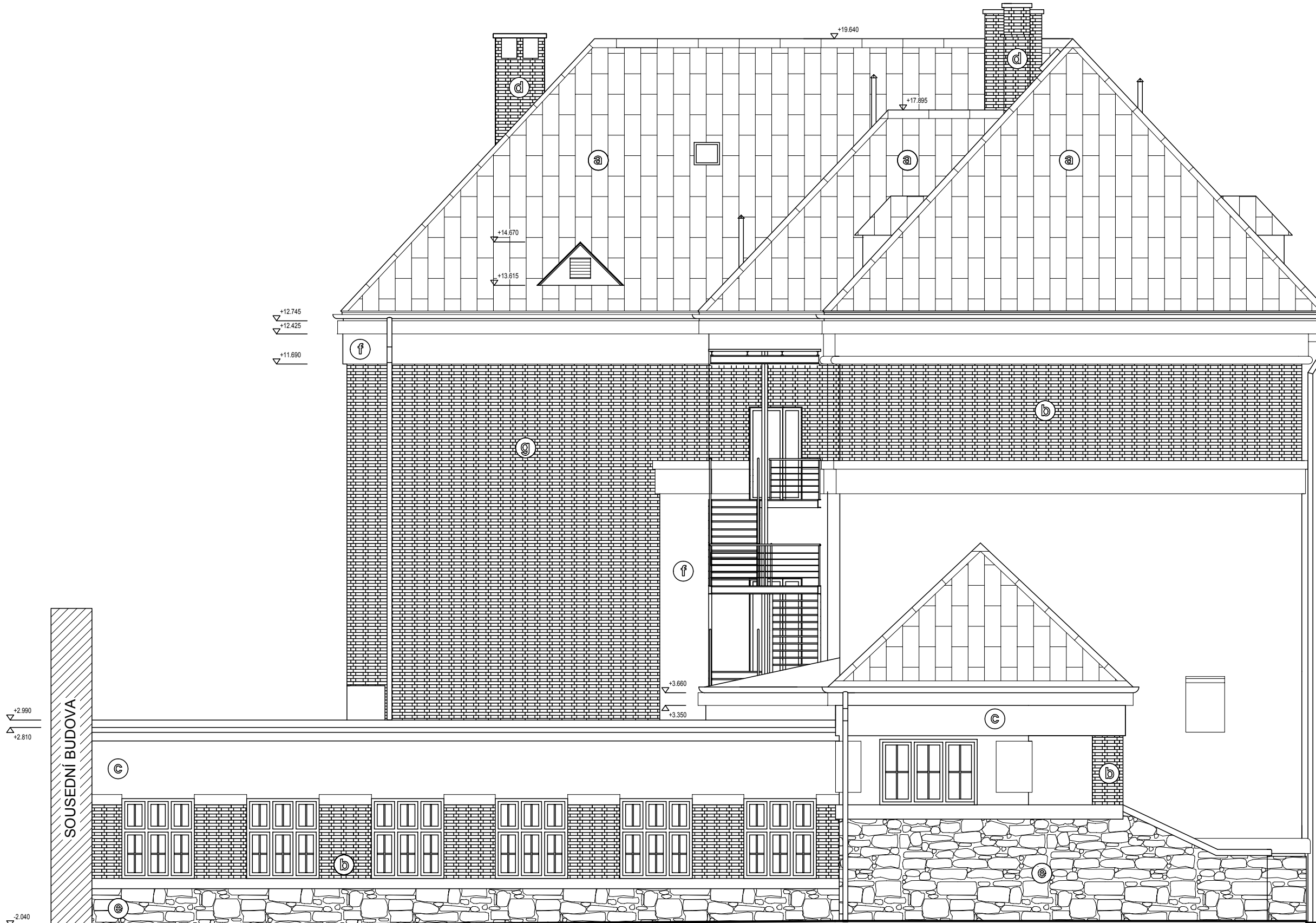
POHLED JIHOVÝCHODNÍ



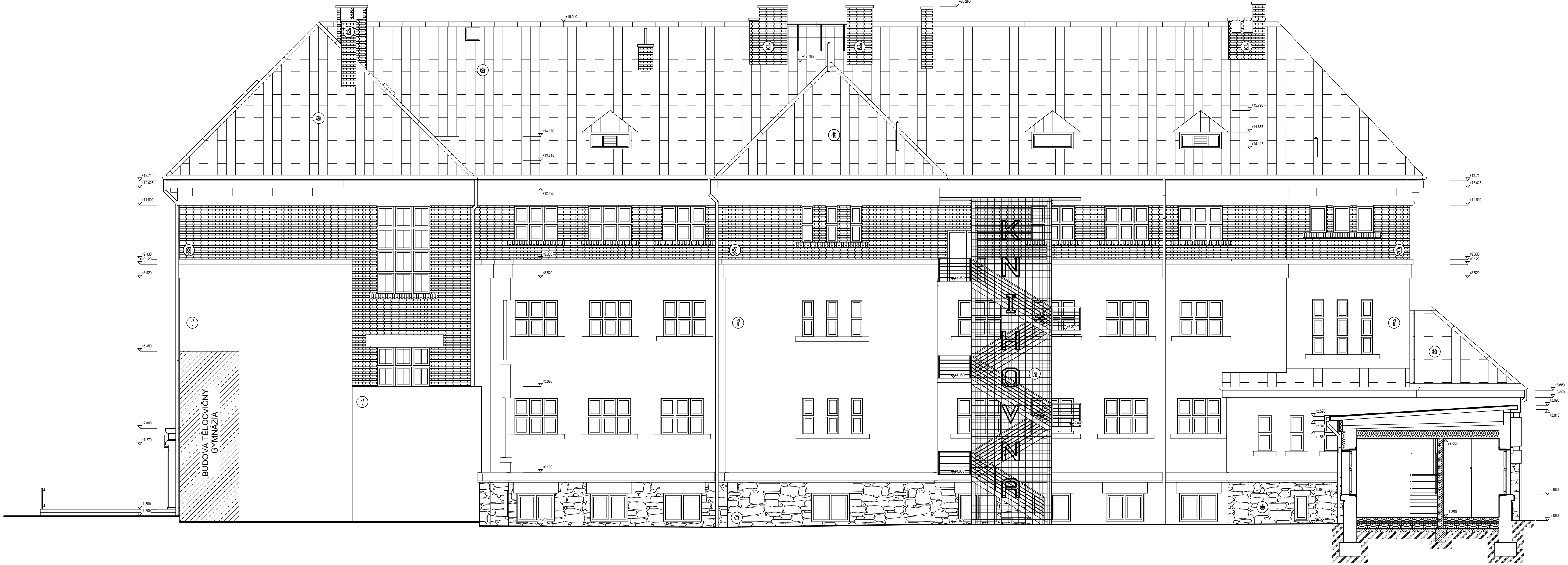
POHLED SEVEROVÝCHODNÍ DVORNÍ



POHLED JIHOZÁPADNÍ



POHLED SEVEROZÁPADNÍ



## ÚPRAVY POVRCHŮ

- a STÁVAJÍCÍ STŘEŠNÍ KRYTINA - HLINÍKOVÝ PLECH OPATŘEN NOVÝM NÁTĚREM
- b STÁVAJÍCÍ LÍCOVÉ ZDIVO Z PÍSKOCEMENTOVÝCH CIHEL
- c STÁVAJÍCÍ OMÍTKA OPATŘENÁ NOVÝM NÁTĚREM
- d REŽNÉ KOMÍNOVÉ ZDIVO Z LÍCOVÝCH CIHEL
- e STÁVAJÍCÍ KAMENNÉ ZDIVO
- f TENKOVÝRSTVÁ OMÍTKOVINA (FINÁLNÍ VRSTVA KONTAKTNÍHO ZATEPLOVACÍHO SYSTÉMU)
- g OBKLADOVÉ PÁSKY LÍCOVÉ (FINÁLNÍ VRSTVA KONTAKTNÍHO ZATEPLOVACÍHO SYSTÉMU)
- h PERFOROVANÝ PLECH

ZODP. PROJEKTANT ING.L.TRČKA	EV.Č.ČKAIT 1200408	VYPRACOVAL ING.L.TRČKA	KRESLIL ING.P.PACAL	<b>PROINK</b> PROJEKTOVÁ A INŽENÝRSKÁ KANČELÁŘ
MÍSTO STAVBY : ŠUMPERK	KRAJ : OLOMOUCKÝ	Lokiska 96, 787 01 Šumperk Ivančická 138, 786 32 Štábl Město tel. +420 583 239 127 e-mail: info@proink.cz	DATUM : 05-05-2019	
KATASTRÁLNÍ ÚZEMÍ : ŠUMPERK	PARC. ČÍSLO : VIZ PRŮVODNÍ ZPRÁVA		Č. ZAKÁZKY : 2011-11	
OBJEDNATEL : MĚSTO ŠUMPERK, NÁM. MÍRU 1, 789 93 ŠUMPERK			STUP. PROJEKTU : PROVEDENÍ STAVBY	
AKCE : STAVEBNÍ ÚPRAVY BUDOVY 28 ŘÚNA 1 PRO MĚSTSKOU KNHOVNU SO-01 STAVEBNÍ ÚPRAVY SE ZMĚNOU VYUŽITÍ NA MĚSTSKOU KNHOVNU			MÉRITKO : 1 : 100	
OBSAH :	POHLEDY	VÝKRES ČÍSLO :	PARC. ČÍSLO :	<b>D.1.1.b.18</b>